

## YL863B301

CONMUTADOR MOTORIZADO ENTRADA INFERIOR 1-0-2 4P 200A. 80 A 220V AC

<b>Código</b>	007YL863B301
<b>EAN</b>	8430892333474

---

### Descripción de producto

Conmutador motorizado 1-0-2 de 4 polos 200A con alimentación 80 A 220V ac del bloque motor. Las entradas de alimentación se conectan por la parte inferior de conmutador y la salida a carga se conecta en la parte superior. Tamaño D3 dimensiones 185x261x113, incluye contacto auxiliar de 12A. Fijación fondo armario. Integrados los puentes interiores, el interbloqueo mecánico y el eléctrico. Operación local manual de emergencia, incluye mando extraíble y bloqueable por candado. Display de posición del conmutador y contador de operaciones. Lógica de control por impulsos. Protección contra fallo de tensión a la alimentación del bloque motor. Conexionado sobre pletina para terminales tubulares M8 de hasta 120mm2.

---

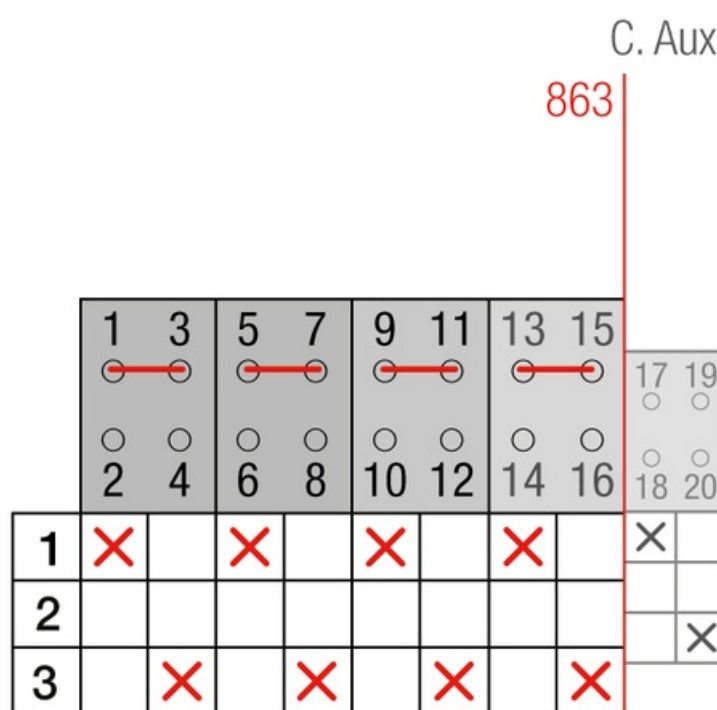
**Datos logísticos**

Código arancelario TARIC	85365080
Código Etim	EC000216

**Datos técnicos**

Polos	4
Y5 Tipo	86
Alimentación	80-230V AC

**Conexión**



## Dimensiones

