

## YL8637101

CONMUTADOR MOTORIZADO ENTRADA INFERIOR 1-0-2 4P 100A. 12V DC



**Código**

007YL8637101

**EAN**

8430892333283

**Descripción de producto**

Conmutador motorizado 1-0-2 de 4 polos 100A con alimentación 12Vdc del bloque motor. Las entradas de alimentación se conectan por la parte inferior de conmutador y la salida a carga se conecta en la parte superior. Tamaño D2 dimensiones 147x178x113, incluye contacto auxiliar de 12A. Fijación fondo armario. Integrados los puentes interiores, el interbloqueo mecánico y el eléctrico. Operación local manual de emergencia, incluye mando extraíble y bloqueable por candado. Display de posición del conmutador y contador de operaciones. Lógica de control por impulsos. Protección contra fallo de tensión a la alimentación del bloque motor. Conexionado por bornes de jaula para cables de 16-50mm<sup>2</sup>.

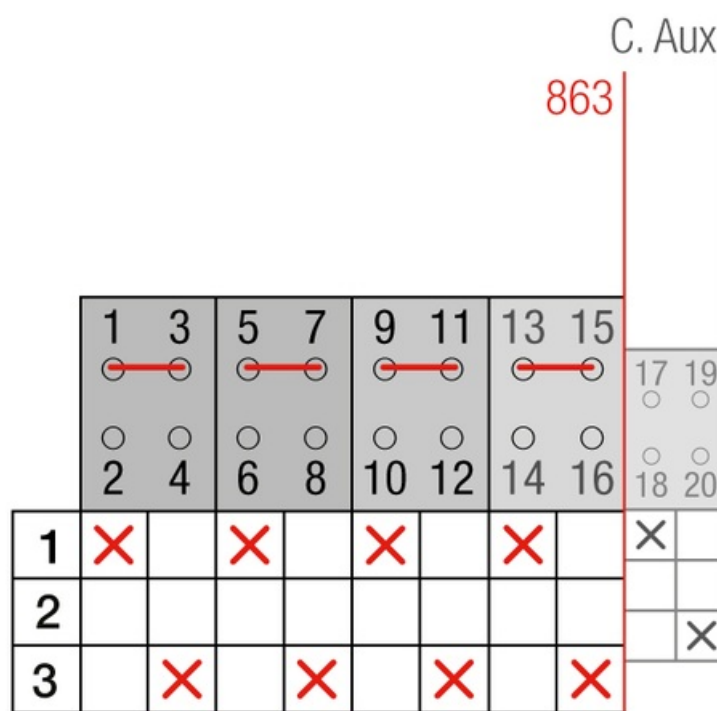
**Datos logísticos**

Código arancelario TARIC	85365080
Código Etim	EC000216

**Datos técnicos**

Polos	4
Y5 Tipo	86
Alimentación	12V DC

**Conexión**



**Dimensiones**

