

## YL8636301

CONMUTADOR MOTORIZADO ENTRADA INFERIOR 1-0-2 4P 63A. 80 A 220V AC



Código

007YL8636301

EAN

8430892333238

### Descripción de producto

Conmutador motorizado 1-0-2 de 4 polos 63A con alimentación 80-220Vac del bloque motor. Las entradas de alimentación se conectan por la parte inferior de conmutador y la salida a carga se conecta en la parte superior. Tamaño D3 dimensiones 185x195x113, incluye contacto auxiliar de 12A. Fijación fondo armario. Integrados los puentes interiores, el interbloqueo mecánico y el eléctrico. Operación local manual de emergencia, incluye mando extraíble y bloqueable por candado. Display de posición del conmutador y contador de operaciones. Lógica de control por impulsos. Protección contra fallo de tensión a la alimentación del bloque motor. Conexionado sobre pletina para terminales tubulares M8 de hasta 120mm2.

## Datos logísticos

---

Código arancelario TARIC

85365080

Código Etim

EC000216

## Datos técnicos

---

Polos

4

Y5 Tipo

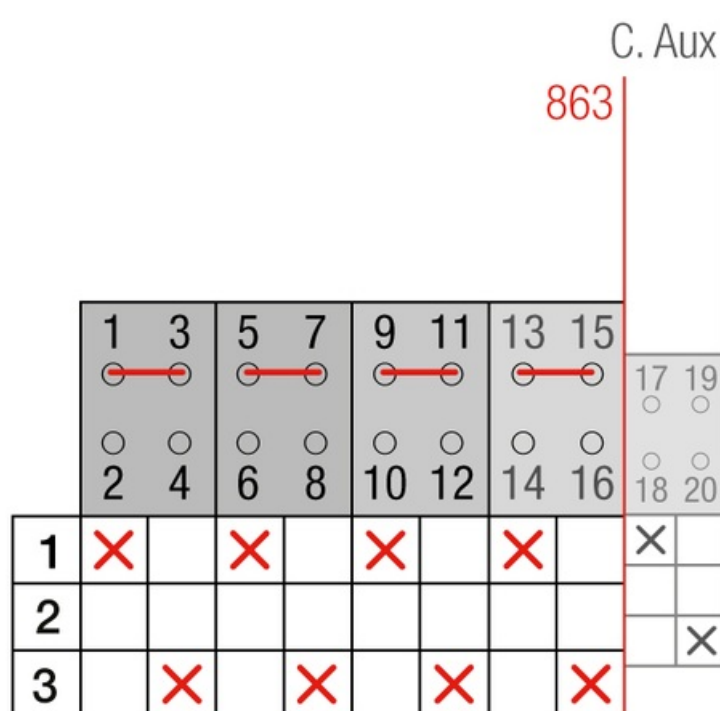
86

Alimentación

80-230V AC

## Conexión

---



## Dimensiones

---

