

## YL862A301

CONMUTADOR MOTORIZADO ENTRADA INFERIOR 1-0-2 3P 160A. 80-230VAC

**Código**

007YL862A301

**EAN**

8430892333399

---

### Descripción de producto

Conmutador motorizado 1-0-2 de 3 polos 160A con alimentación 80-230Vac del bloque motor. Las entradas de alimentación se conectan por la parte inferior de conmutador y la salida a carga se conecta en la parte superior. Tamaño D3 dimensiones 185x228x113, incluye contacto auxiliar de 12A. Fijación fondo armario. Integrados los puentes interiores, el interbloqueo mecánico y el eléctrico. Operación local manual de emergencia, incluye mando extraíble y bloqueable por candado. Display de posición del conmutador y contador de operaciones. Lógica de control por impulsos. Protección contra fallo de tensión a la alimentación del bloque motor. Conexionado sobre pletina para terminales tubulares M8 de hasta 120mm<sup>2</sup>.

---

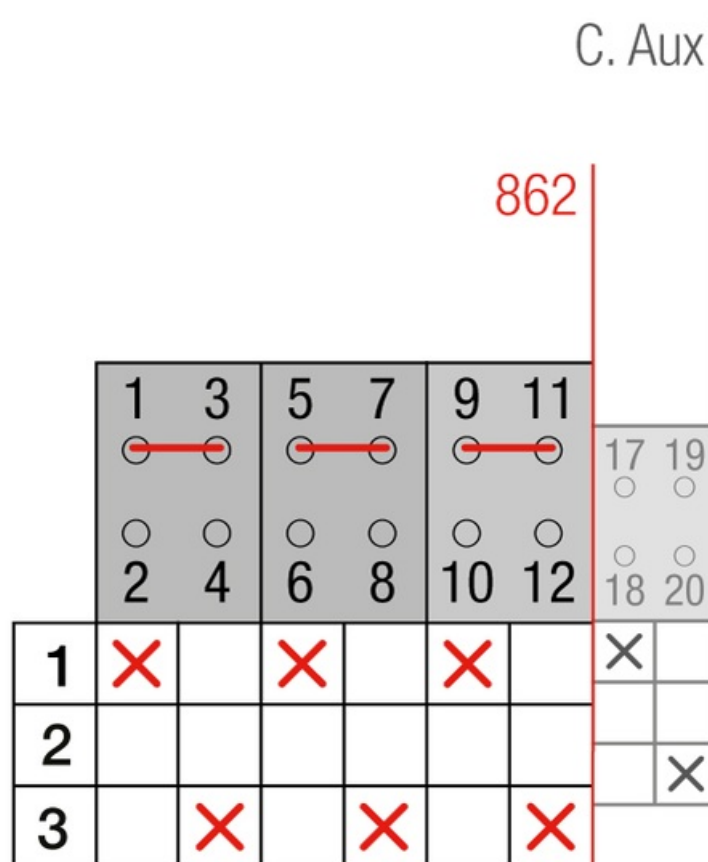
**Datos logísticos**

|                          |          |
|--------------------------|----------|
| Código arancelario TARIC | 85365080 |
| Código Etim              | EC000216 |

**Datos técnicos**

|              |            |
|--------------|------------|
| Polos        | 3          |
| Y5 Tipo      | 86         |
| Alimentación | 80-230V AC |

**Conexión**



## Dimensiones

---

