

YL8627101

CONMUTADOR MOTORIZADO ENTRADA INFERIOR 1-0-2 3P 100A. 12VDC



Código

007YL8627101

EAN

8430892333269

Descripción de producto

Conmutador motorizado 1-0-2 de 3 polos 100A con alimentación 12Vdc del bloque motor. Las entradas de alimentación se conectan por la parte inferior de conmutador y la salida a carga se conecta en la parte superior. Tamaño D2 dimensiones 147x178x113, incluye contacto auxiliar de 12A. Fijación fondo armario. Integrados los puentes interiores, el interbloqueo mecánico y el eléctrico. Operación local manual de emergencia, incluye mando extraíble y bloqueable por candado. Display de posición del conmutador y contador de operaciones. Lógica de control por impulsos. Protección contra fallo de tensión a la alimentación del bloque motor. Conexionado por bornes de jaula para cables de 16-50mm².

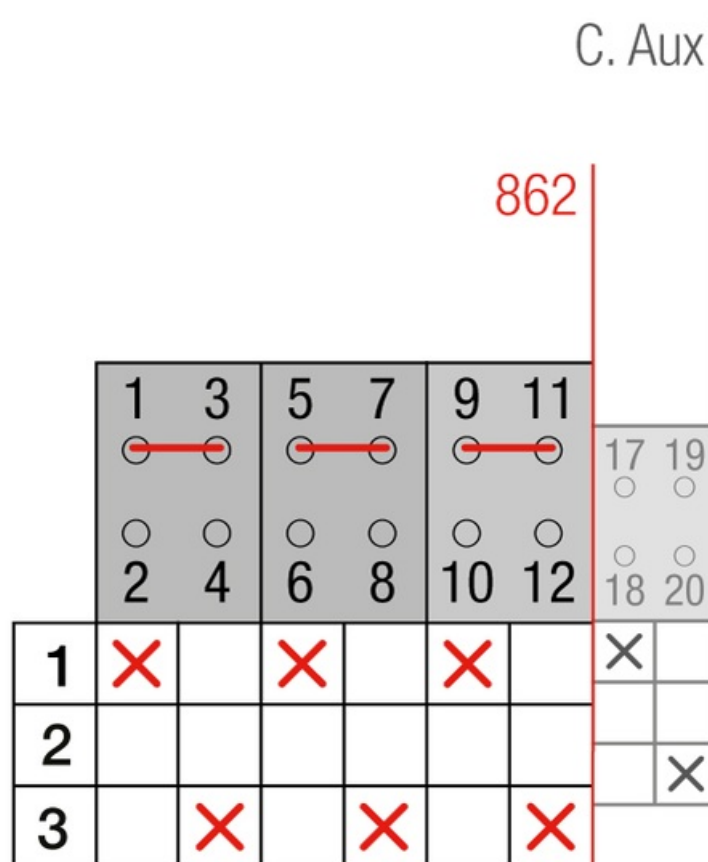
Datos logísticos

Código arancelario TARIC	85365080
Código Etim	EC000216

Datos técnicos

Polos	3
Y5 Tipo	86
Alimentación	12V DC

Conexión



Dimensiones

