

## YL5637301

CONMUTADOR MOTORIZADO ENTRADA SUPERIOR 1-0-2 4P 100A. 80-230VAC



**Código**

007YL5637301

**EAN**

8430892213738

**Descripción de producto**

Conmutador motorizado 1-0-2 de 4 polos 100A con alimentación 80-230Vac del bloque motor. Las entradas de alimentación se conectan por la parte superior de conmutador y la salida a carga se conecta en la parte inferior. Tamaño D2 dimensiones 147x195x113, incluye contacto auxiliar de 12A. Fijación fondo armario. Integrados los puentes interiores, el interbloqueo mecánico y el eléctrico. Operación local manual de emergencia, incluye mando extraíble y bloqueable por candado. Display de posición del conmutador y contador de operaciones. Lógica de control por impulsos. Protección contra fallo de tensión a la alimentación del bloque motor. Conexionado por bornes de jaula para cables de 16-50mm<sup>2</sup>.

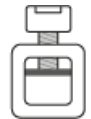
## Datos logísticos

|                          |          |
|--------------------------|----------|
| Código arancelario TARIC | 85365080 |
| Código Etim              | EC000216 |

## Datos técnicos

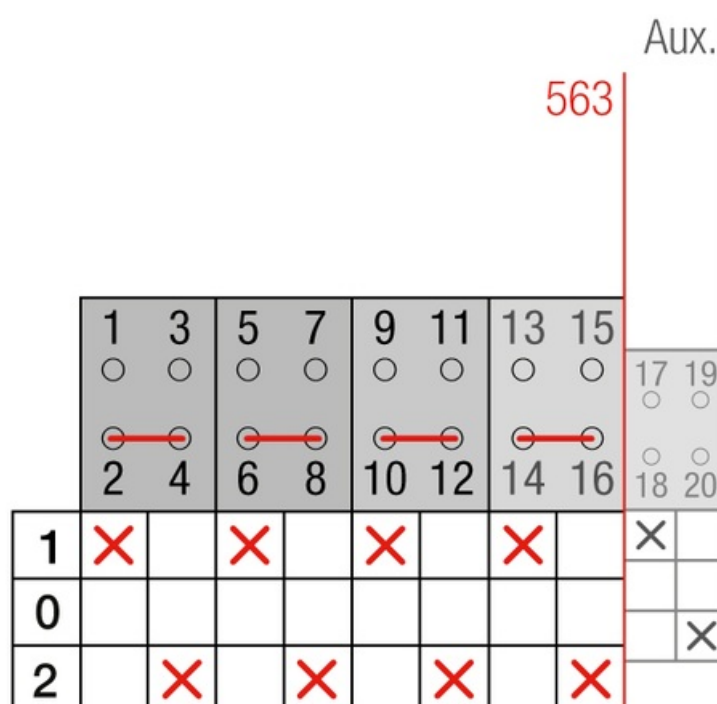
|                                     |                       |
|-------------------------------------|-----------------------|
| Polos                               | 4                     |
| Tensión de aislamiento / frecuencia | 690 V / 50 Hz         |
| Intensidad de empleo (Ie)           | 100 A                 |
| Intensidad térmica al aire (Ith)    | 100 A                 |
| Sección del conductor               | 16-50 mm <sup>2</sup> |
| Par de apriete                      | 3,5 Nm                |
| Tornillos de conexión               | M8                    |

Terminal



|                                |             |
|--------------------------------|-------------|
| Consumo punta                  | 2,5 A       |
| Consumo nominal                | 40 mA       |
| Peso                           | 2250 gr     |
| Tensión de alimentación (V DC) | 12 V +15%   |
| Norma                          | IEC 60947-3 |
| Y5 Tipo                        | 56          |
| Alimentación                   | 80-230V AC  |

## Conexión



## Dimensiones

