

## YL5629301

CONMUTADOR MOTORIZADO ENTRADA SUPERIOR 1-0-2 3P 125A. 80-230VAC



Código

007YL5629301

EAN

8430892213691

### Descripción de producto

Conmutador motorizado 1-0-2 de 3 polos 125A con alimentación 80-230Vac del bloque motor. Las entradas de alimentación se conectan por la parte superior de conmutador y la salida a carga se conecta en la parte inferior. Tamaño D2 dimensiones 147x178x113, incluye contacto auxiliar de 12A. Fijación fondo armario. Integrados los puentes interiores, el interbloqueo mecánico y el eléctrico. Operación local manual de emergencia, incluye mando extraíble y bloqueable por candado. Display de posición del conmutador y contador de operaciones. Lógica de control por impulsos. Protección contra fallo de tensión a la alimentación del bloque motor. Conexionado por bornes de jaula para cables de 16-50mm<sup>2</sup>.

## Datos logísticos

---

Código arancelario TARIC	85365080
Código Etim	EC000216

---

## Datos técnicos

---

Polos	3
Tensión de aislamiento / frecuencia	690 V / 50 Hz
Intensidad de empleo (Ie)	125 A
Intensidad térmica al aire (Ith)	125 A
Sección del conductor	16-50 mm <sup>2</sup>
Par de apriete	3,5 Nm
Tornillos de conexión	M8

---

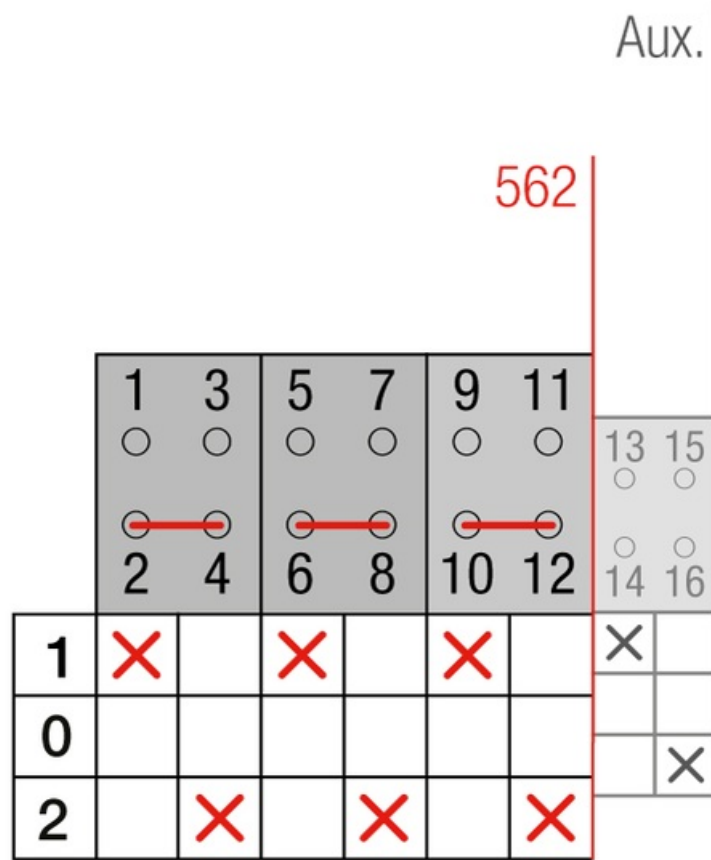
Terminal



Consumo punta	2,5 A
Consumo nominal	40 mA
Peso	2250 gr
Tensión de alimentación (V DC)	12 V +15%
Norma	IEC 60947-3
Y5 Tipo	56
Alimentación	80-230V AC

## Conexión

---



## Dimensiones

---

