

## YL5627101

CONMUTADOR MOTORIZADO ENTRADA SUPERIOR 1-0-2 3P 100A. 12V DC



<b>Código</b>	007YL5627101
<b>EAN</b>	8430892213660

### Descripción de producto

Conmutador motorizado 1-0-2 de 3 polos 100A con alimentación 12Vdc del bloque motor. Las entradas de alimentación se conectan por la parte superior de conmutador y la salida a carga se conecta en la parte inferior. Tamaño D2 dimensiones 147x178x113, incluye contacto auxiliar de 12A. Fijación fondo armario. Integrados los puentes interiores, el interbloqueo mecánico y el eléctrico. Operación local manual de emergencia, incluye mando extraíble y bloqueable por candado. Display de posición del conmutador y contador de operaciones. Lógica de control por impulsos. Protección contra fallo de tensión a la alimentación del bloque motor. Conexión por bornes de jaula para cables de 16-50mm<sup>2</sup>.

## Datos logísticos

---

Código arancelario TARIC	85365080
Código Etim	EC000216

---

## Datos técnicos

---

Polos	3
Tensión de aislamiento / frecuencia	690 V / 50 Hz
Intensidad de empleo (Ie)	100 A
Intensidad térmica al aire (Ith)	100 A
Sección del conductor	16-50 mm <sup>2</sup>
Par de apriete	3,5 Nm
Tornillos de conexión	M8

---

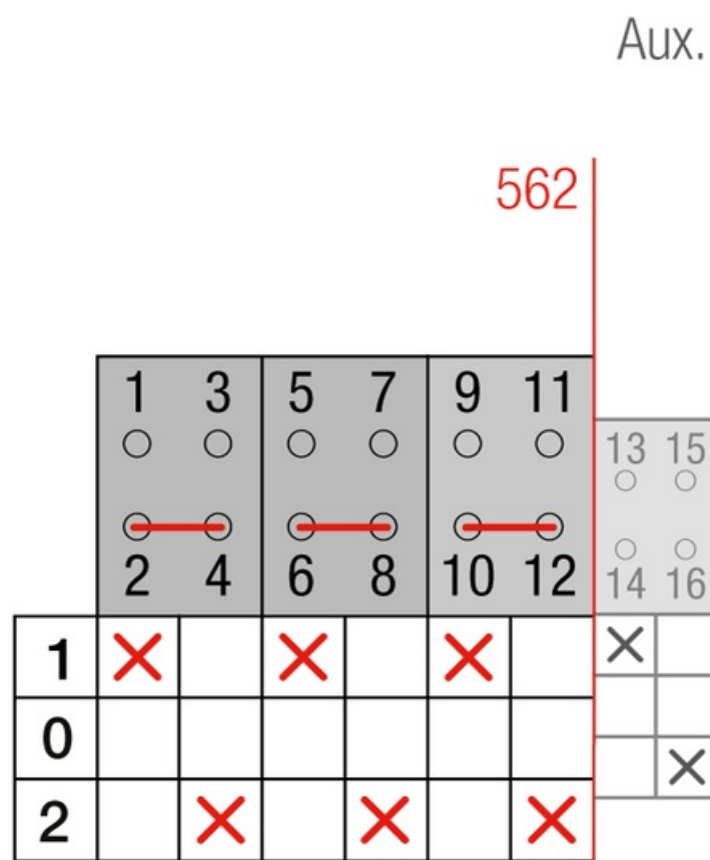
Terminal



Consumo punta	2,5 A
Consumo nominal	40 mA
Peso	2250 gr
Tensión de alimentación (V DC)	12 V +15%
Norma	IEC 60947-3
Y5 Tipo	56
Alimentación	12V DC

## Conexión

---



## Dimensiones

---

